

Přehled konstrukčních detailů a jejich případných poruch

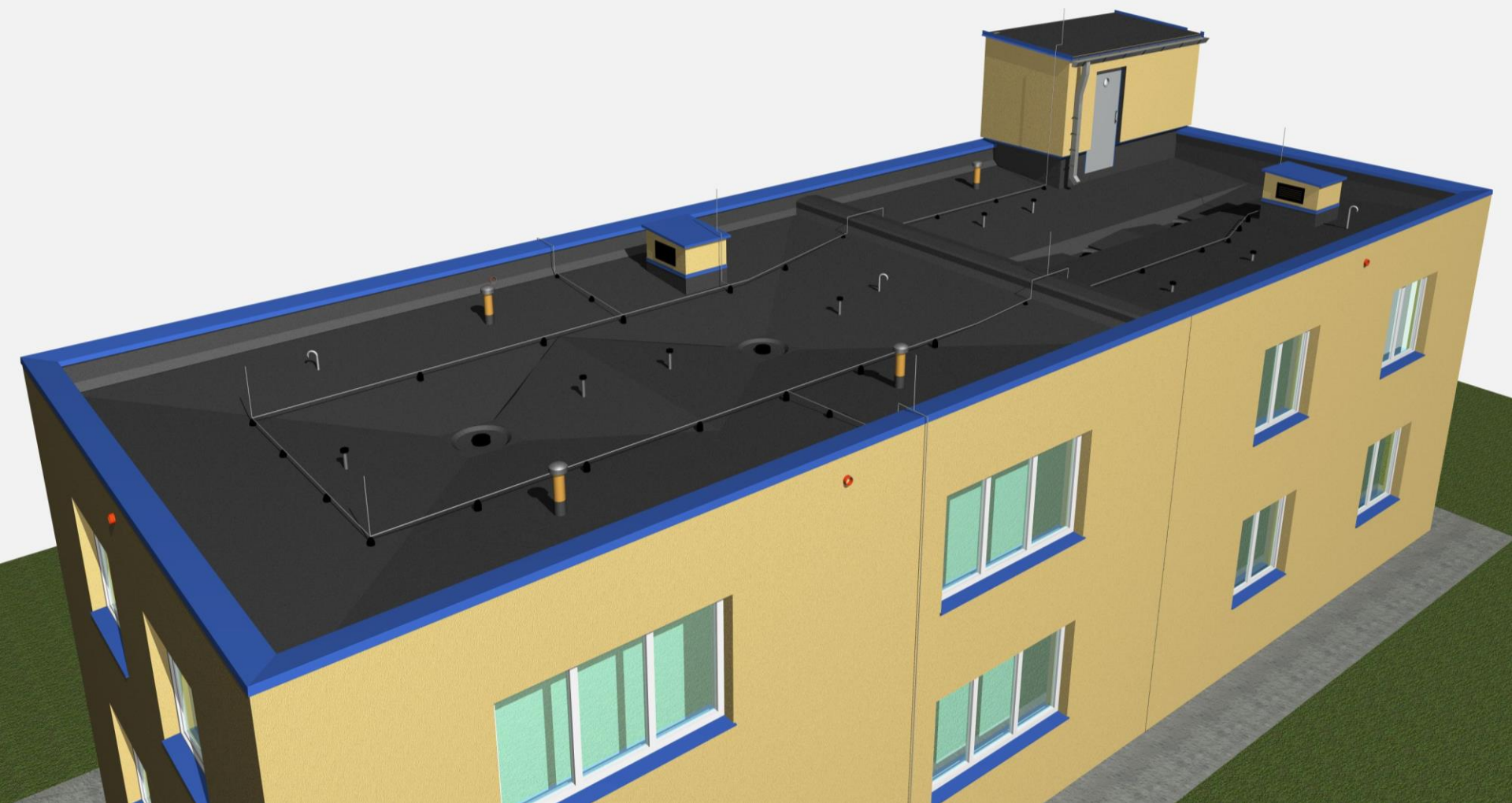
Vytažení	na svislou konstrukci na prostupy (dveře, výkladce atd.) na šikmé konstrukce, zejména při napojování ploché střechy na šikmou plochu na světlíky s další prosvětlovací prvky
Ukončení na atice	vysoké nízké až nulové (zavětrné liště)
Ukončení na okapnici do žlabu Odvodnění	vnitřní (klempířské, prefabrikované vpusti) vnější do chrličů střešních pláštů s provozními vrstvami
Dilatační uzávěry	v rovině u vyššího objektu střešních pláštů s provozními vrstvami
Prostupy	prefabrikovaných prvků klempířsky nebo zámečnický provedených prvků (zabezpečovací systémy)
Sanační odvětrávací hlavice	pasivní aktivní (s pohyblivými částmi)
Návaznost na světlíky	prefabrikované skládané (zejména rekonstrukce)
Etapové napojení	napojení v rámci denních záběrů napojení nového střešního pláště na starý rozdělení střešního pláště na sektory

Zásady pro konstrukční detaily

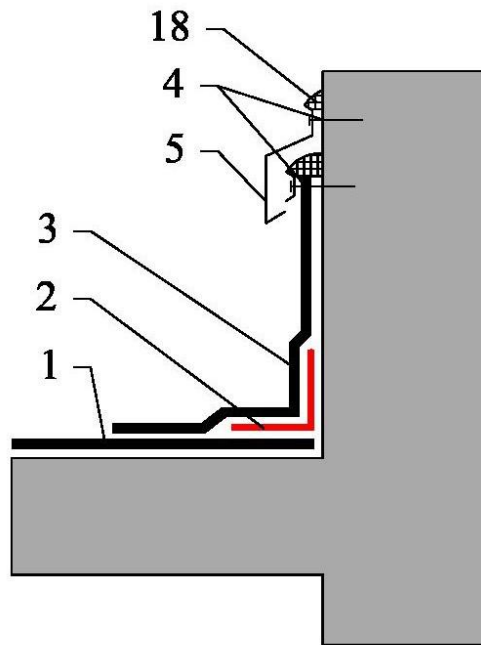
1. podkladní konstrukce pod detaily musí být staticky naprosto stabilní;
2. kvalita materiálů použitých pro detaily musí být vyšší než u běžné plochy střešního pláště nebo vodotěsná izolace v ploše může být zesílena dalším pruhem vodotěsné izolace;
3. je vhodné, aby voda byla odvedena od konstrukčního detailu co nejrychleji, tzn., že je třeba zvýšit a vypádovat plochy od konstrukcí vyvedených nad plochu střešního pláště, popř. snížit je v oblasti vpustí;
4. materiály pro řešení konstrukčních detailů musí mít obdobné technické a užitné vlastnosti. Jejich životnost musí být obdobná a musí být slučitelné;
5. materiály prvků musí být vhodné (určené) pro daný účel;
6. technické řešení musí být ověřeno od výrobců jednotlivých materiálů a prvků nebo v souladu s normativními požadavky;
7. technické řešení musí být v praxi proveditelné;
8. čím jednodušší a přehlednější konstrukční detail, tím lépe;
9. čím méně konstrukčních detailů, prostupů, tím lépe.

**Střešní plášť
se skládá
z
běžné plochy
(skladby
střešního pláště)
a
konstrukčních detailů**

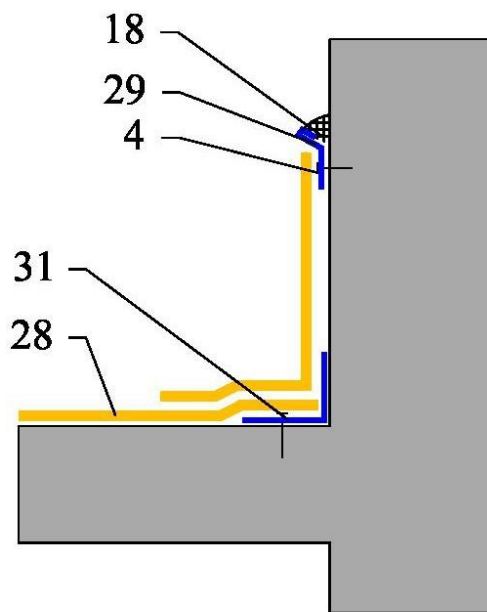
Pohled na jednoduchý střešní plášť



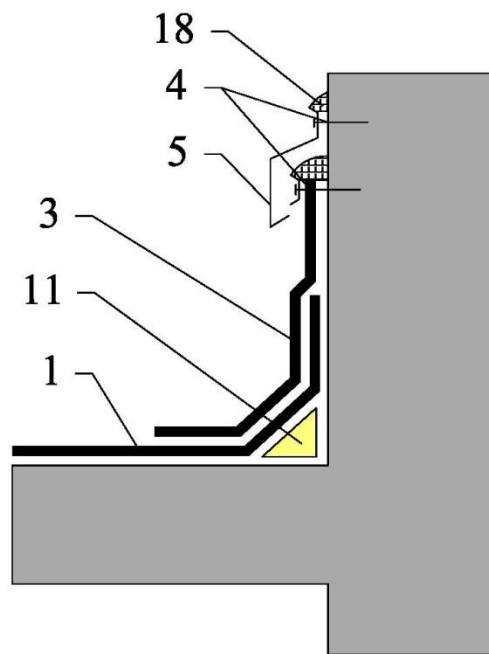
Vytažení na svislou jednovrstevné, bez klínu

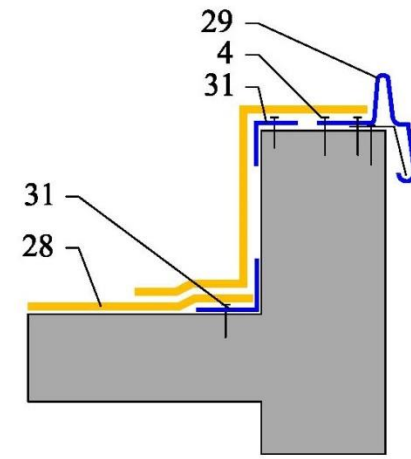
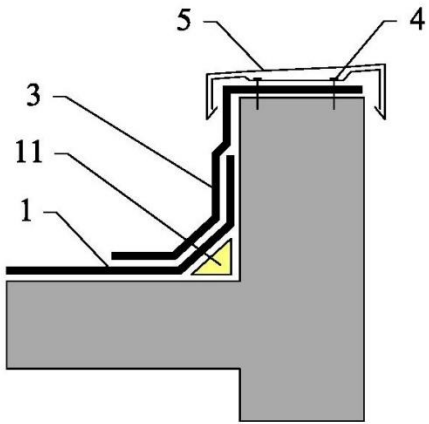
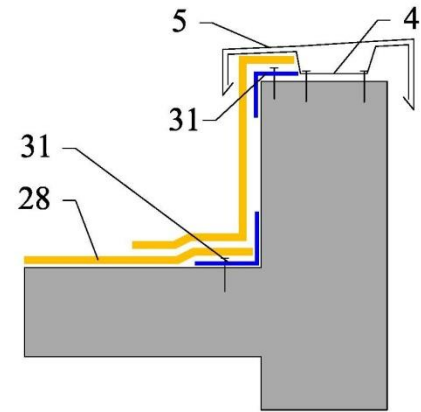
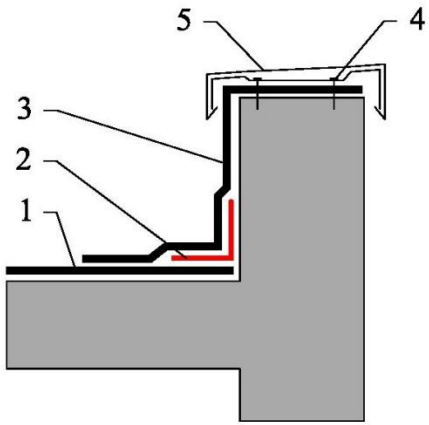


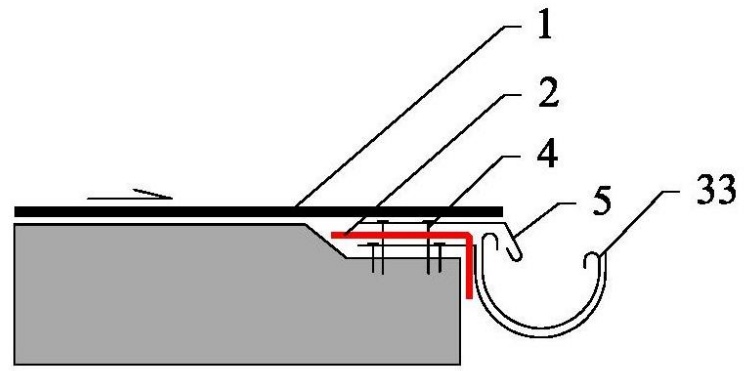
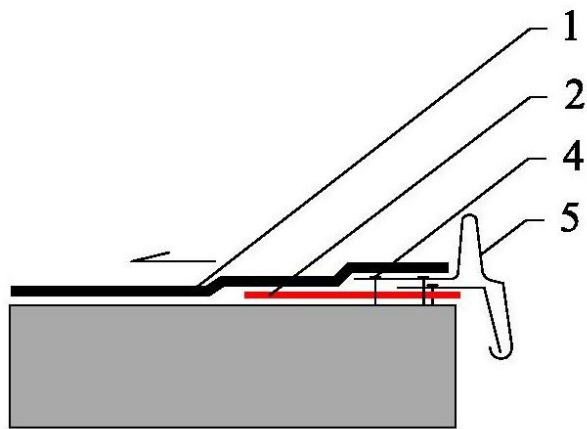
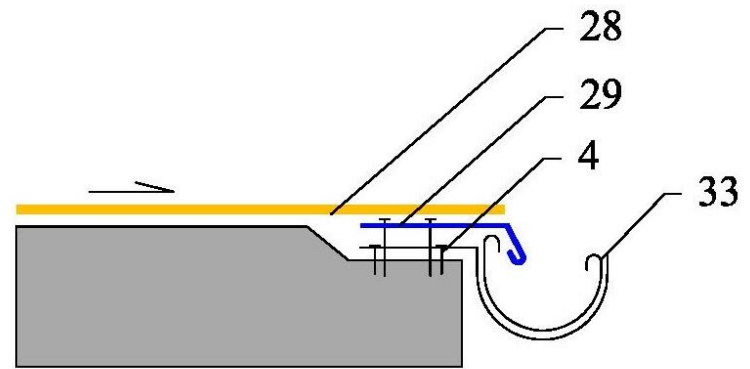
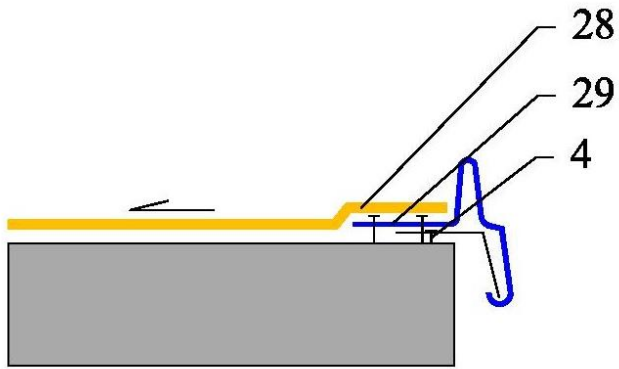
Vytažení na svislou jednovrstevné, bez klínu



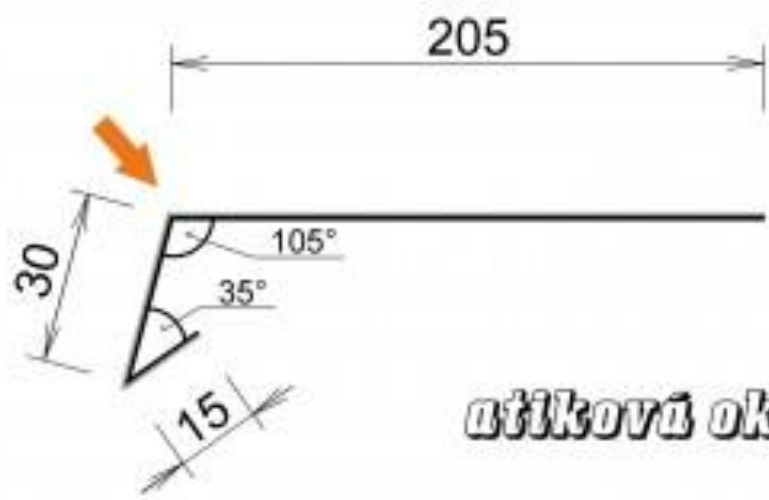
Vytažení na svislou jednovrstevné, s klínem





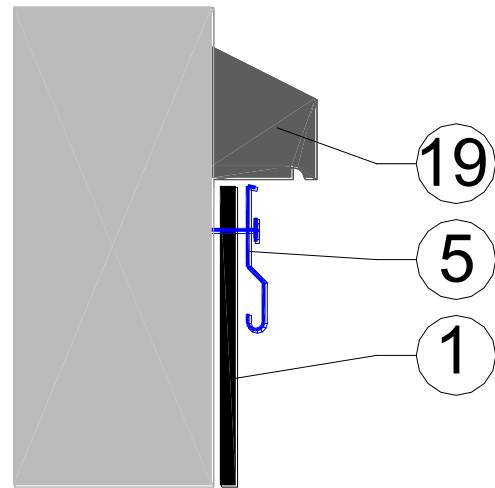
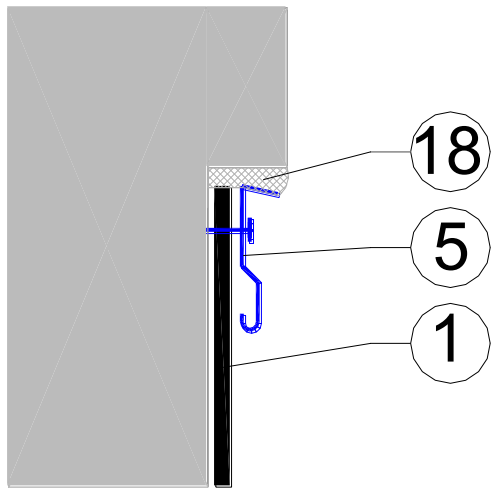
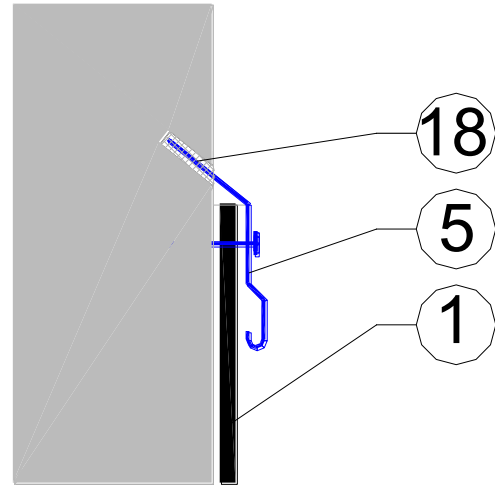
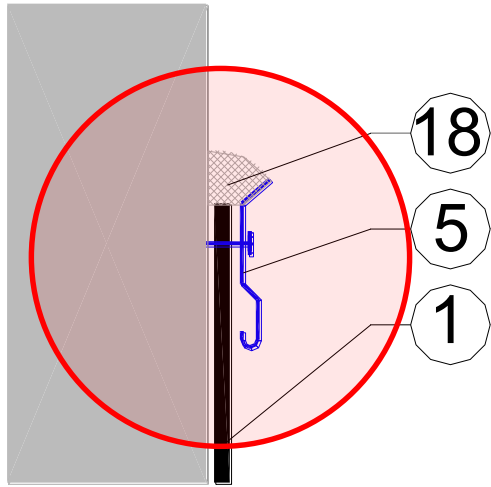


Okapnice



atková okapnice RŠ 250





Kout nekout



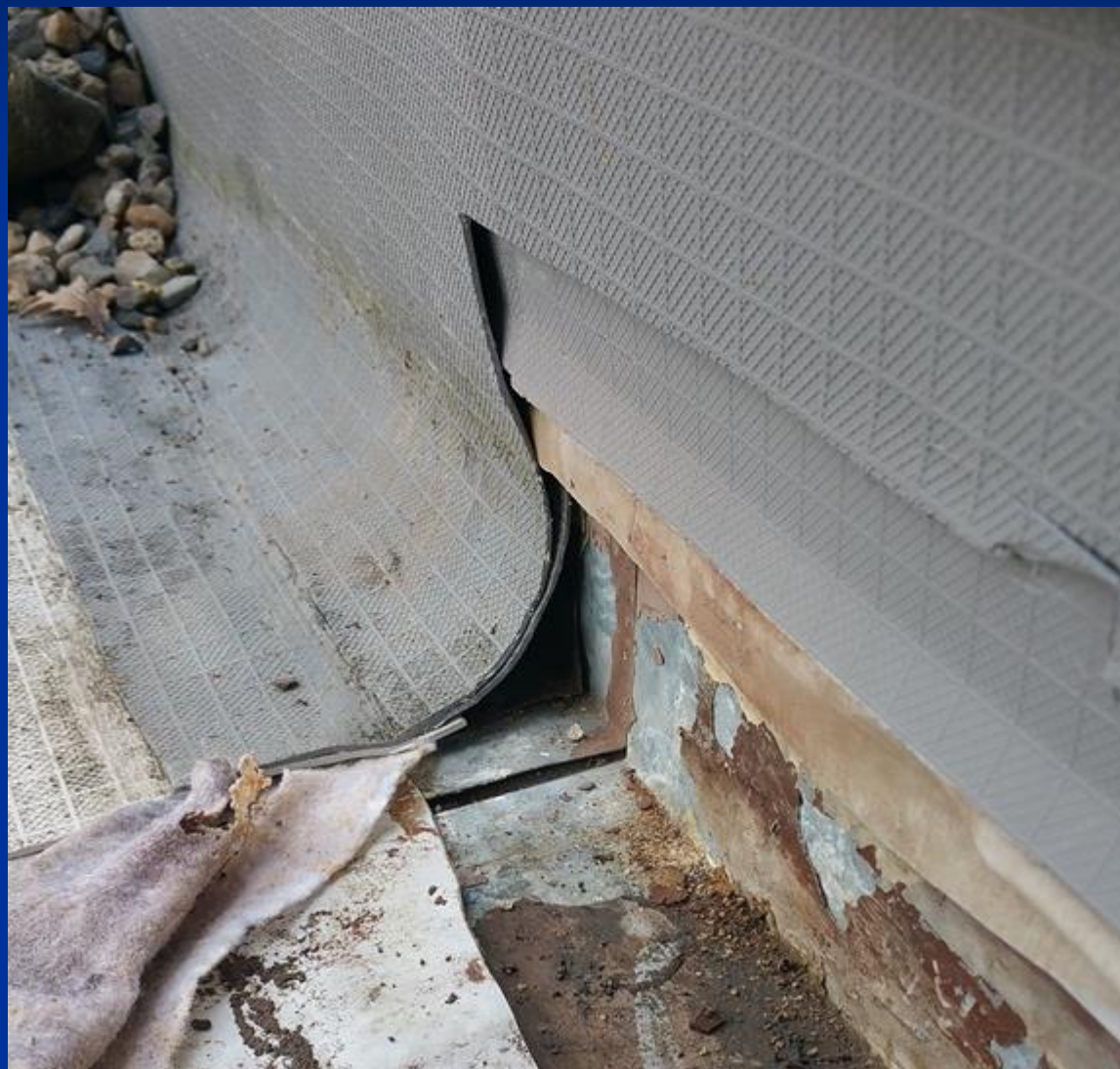
Jiný pokus



Opracování atiky?



Urvaná hydroizolace od plechu



Smrštěná fólie (vytržený úhelník)



Ukončení hydroizolace na atice



Špatně provedené vytažení na svislou



Ukončení fólie na nefóliovém plechu



Ukotvení okapnice



Detail ukotvení okapnic



Ukončení na atice





Špatné ukončení na svislých konstrukcích



Špatné ukončení na svislých konstrukcích





Ukončení na svislé



Ukončení na svislé konstrukci



Roh neroh







Utržená hydroizolace od okapnice

















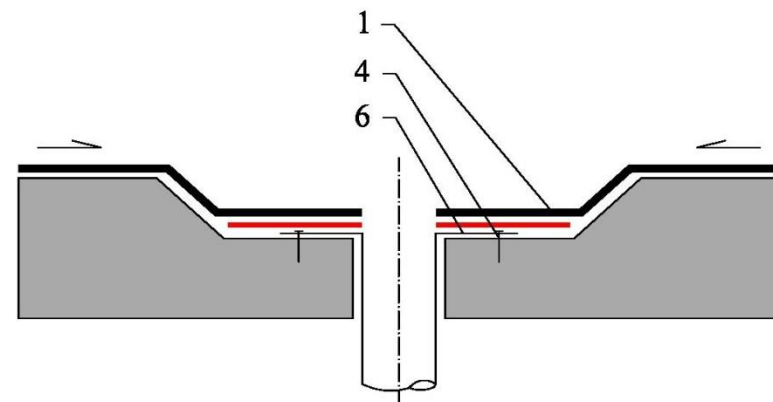
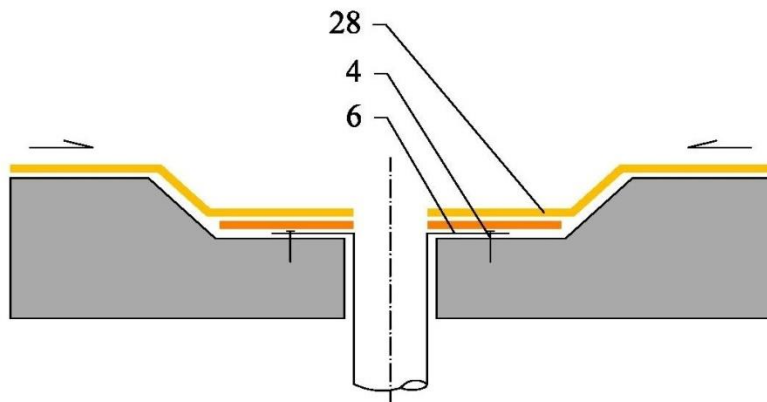


**Mechanické ukotvení
hydroizolace
na svislých konstrukcích**

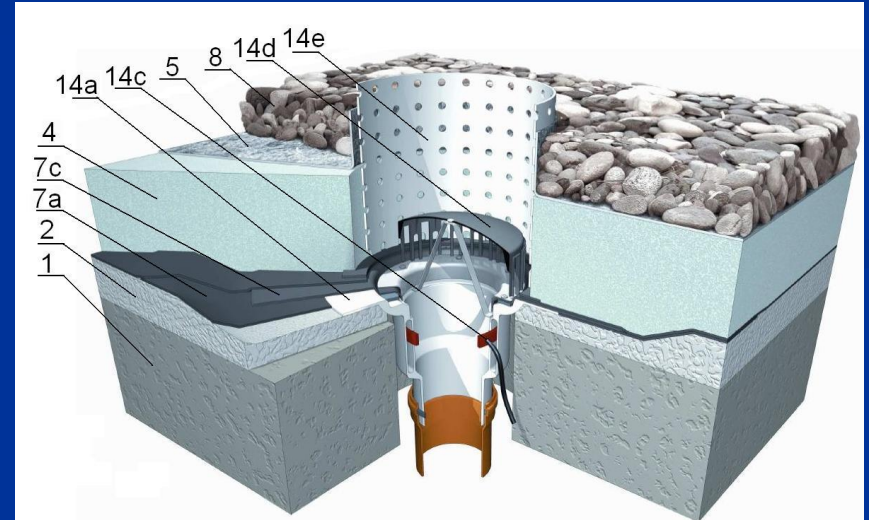
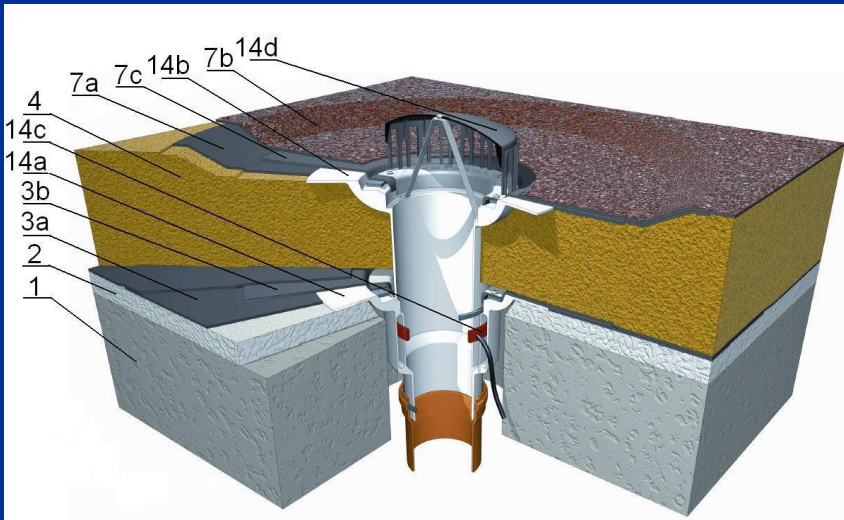


Ukončení hydroizolace
na vpusti (navařením na
přírubu, navařením na
integrovaný límec, sevřením
mezi pevnou a volnou pásnicí)

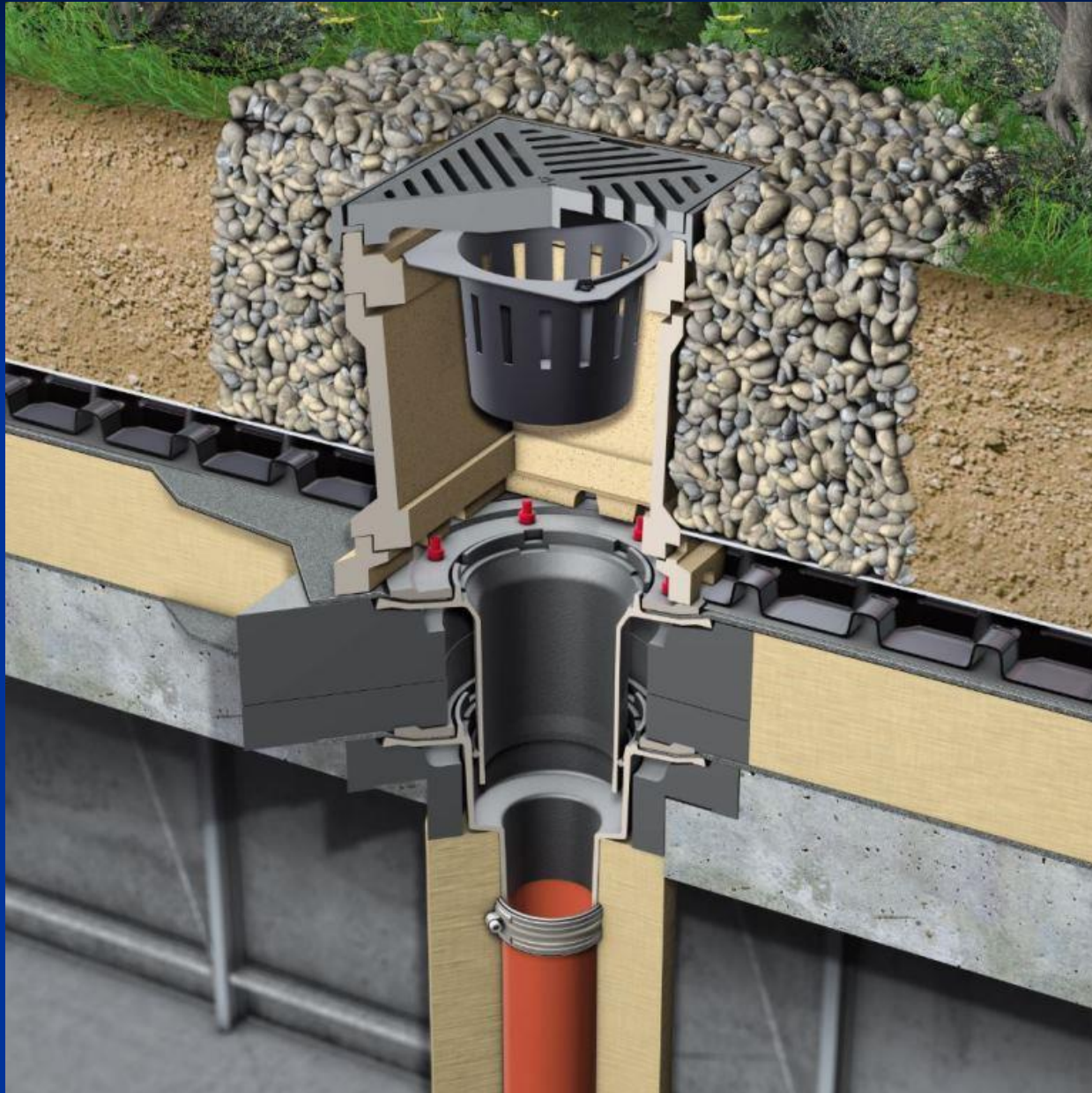
Vpusti dominantně s integrovanou přírubou



Vpusti



Vpust v provozním střešním plášti



Zkorodovaná vpust



Zkorodované vpust'ové tvarovky





Speciální utěsnění vpusti



04/09/2015 07:01











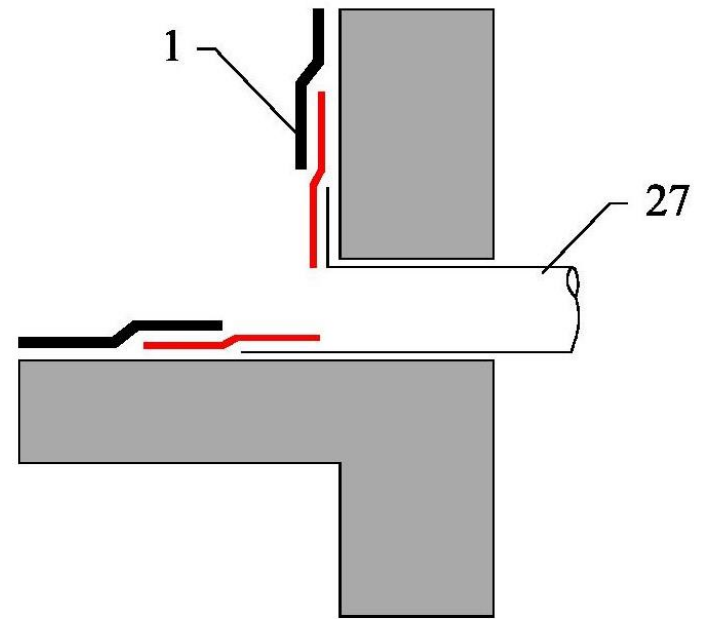
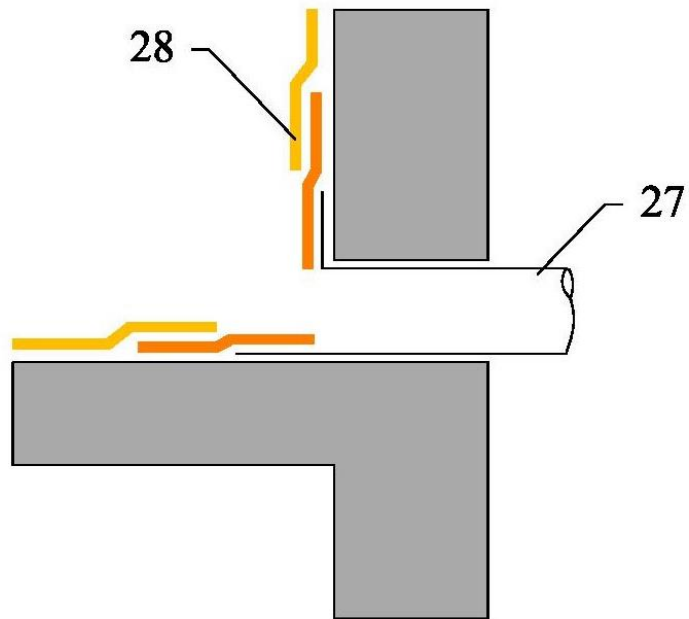
Tvarovka vpusti, ale sprchová



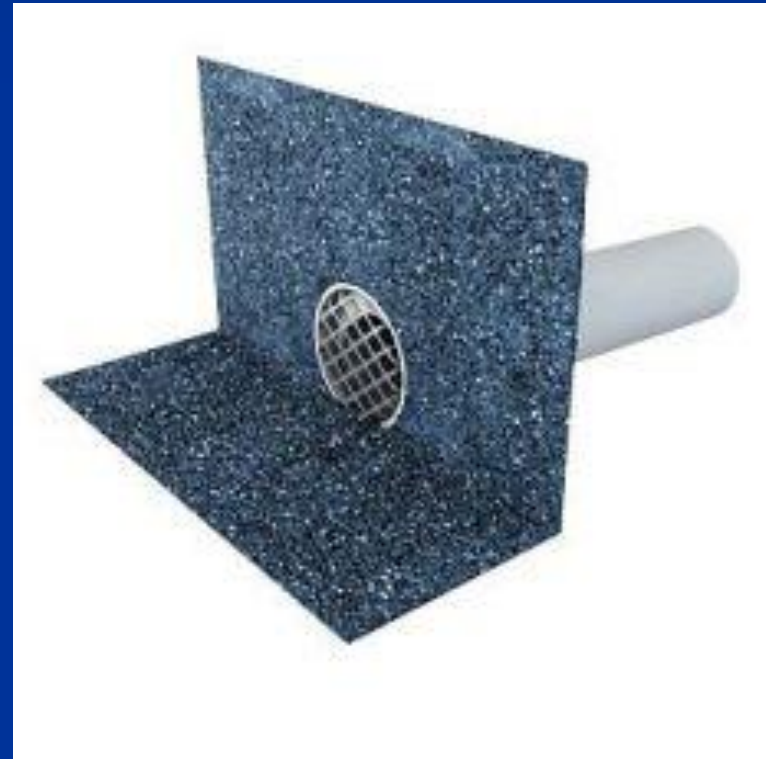
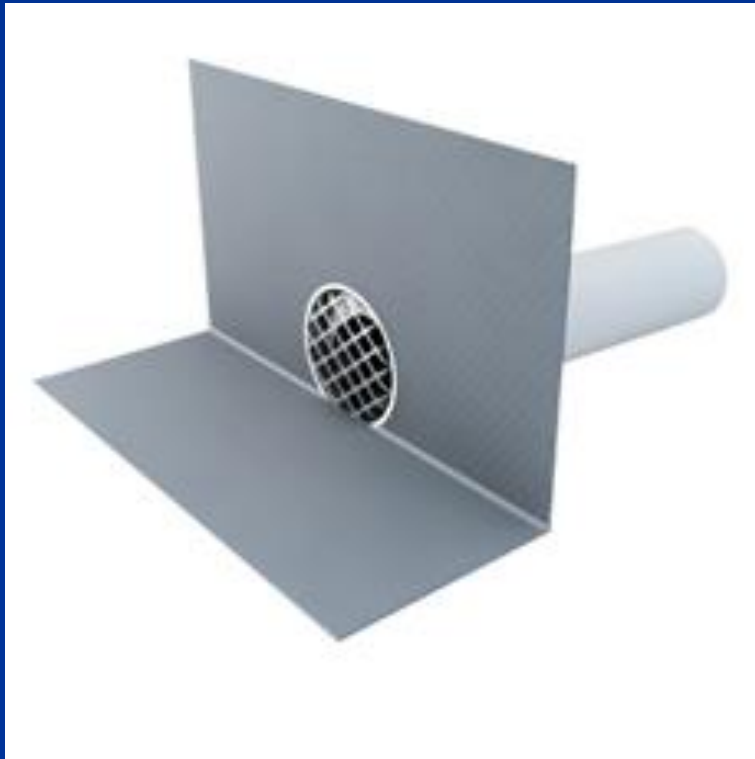




Chrlič/chrlice



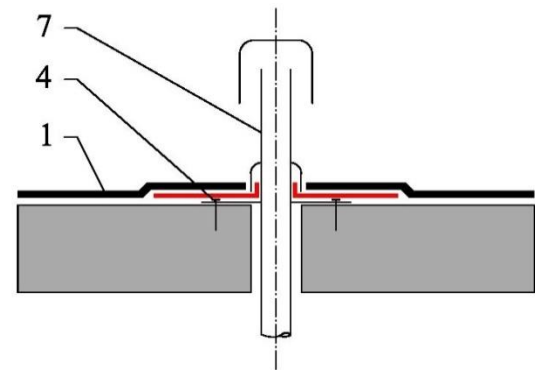
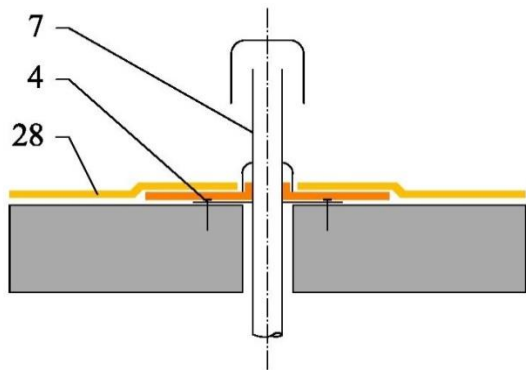
Tvarovka chrliče, s fóliovou, resp. asfaltovou manžetou



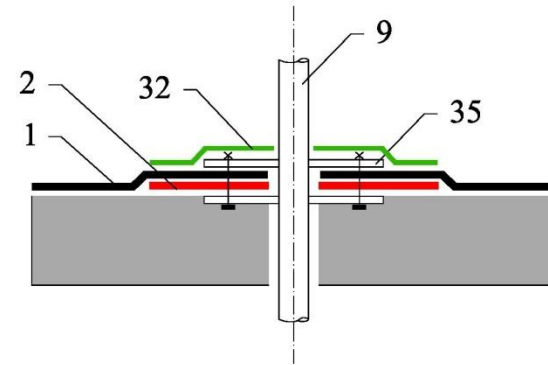
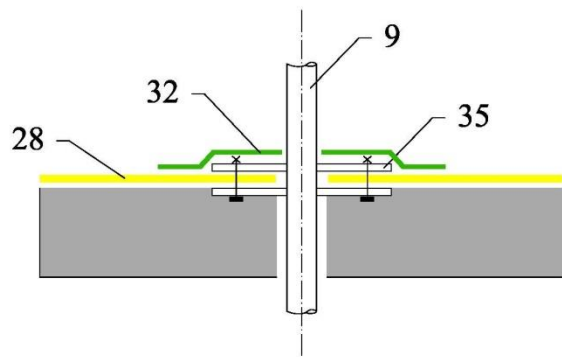


Ukončení hydroizolace
na kruhovém prostupu
(navařením na přírubu,
sevřením mezi pevnou a volnou
pásnici, navařením na
prostupující těleso)

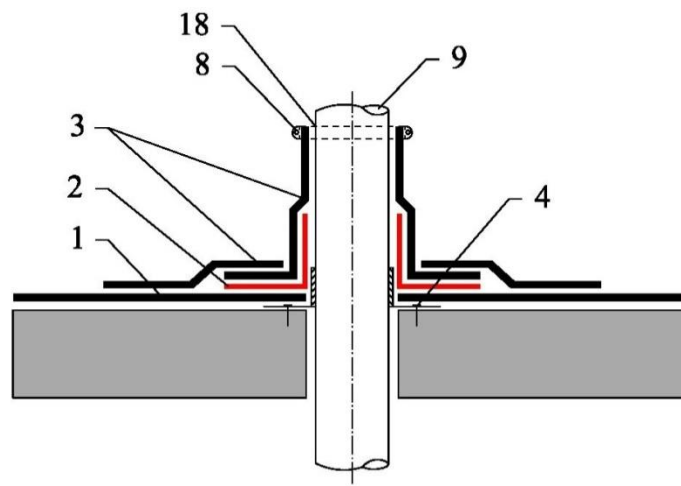
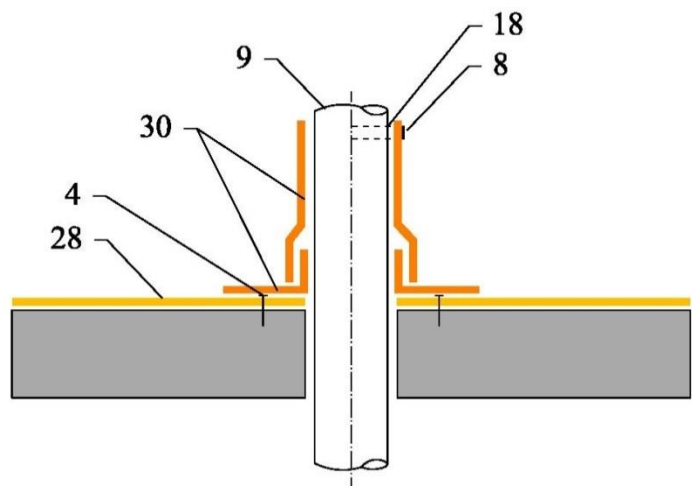
Prostupy (odvětrávání), systém TopWet



Prostupy s pevnou a volnou přírubou (přetěsnění PMMA)



Prostupy, s obalením tělesa hydroizolací



Tvarovka kruhových prostupů



Totální koroze

